



MOOC
spainsif

Desde 2009 promoviendo la inversión sostenible

Elaboración de una Cartera de Inversión Sostenible

Con el patrocinio de:



PICTET
Asset Management

Módulo 3. Estructura

3.5. ¿Cómo realizar un análisis de la viabilidad y coherencia de la cartera?

Marta González

Head of Sales, Marketing & Communication

y Teresa Casla

Chairman and CEO de Fonditel

Con el patrocinio de:

Antes de analizar la viabilidad y **coherencia** de una **cartera** debemos plantearnos:



Hay muchas estrategias de inversión sostenible y/o de impacto



Principios de Naciones Unidas de 2005 y/o los Objetivos de Desarrollo Sostenible de 2015



El Plan de Finanzas Sostenibles supone un apoyo a la inversión sostenible

¿Cómo analizamos la coherencia de un producto?

Gracias al Reglamento de Divulgación (SFDR) contamos con una clasificación nueva de los productos de inversión sostenibles.

En el caso de **fondos de inversión**, consultamos la política de inversión en el **Folleto /Prospectum** o en el Documento fundamental para el inversor (Dfi/kiid). Se puede consultar la cartera en los **informes semestrales**

En el caso de los **planes de pensiones**, consultamos la política de inversión en el **Documento fundamental para el participe (Dfp)** o en el **Documento de información General (DIG)**. Se puede consultar la cartera en los **informes trimestrales**

¿Cómo analizamos la coherencia y la viabilidad de un producto?

ESG

RISE OF RESPONSIBLE INVESTING





The term 'ESG' was first coined in 2005 in a landmark study called 'Who Cares Wins'


In 2018, over 80% of the world's largest corporations use GRI standards

ESG investing is estimated at over \$20 trillion in AUM

PRINCIPLES FOR RESPONSIBLE INVESTMENT

PRI'S ROLE IS TO ADVANCE THE INTEGRATION OF ESG INTO ANALYSIS AND DECISION-MAKING

PRI IS A THRIVING GLOBAL INITIATIVE WITH OVER 1,600 MEMBERS OVER US\$ 70 TRILLION ASSETS UNDER MANAGEMENT



ESG: HOW CORPORATIONS...

Respond to climate change



Build trust and foster innovation

Treat their workers

Manage their supply chains





SUSTAINABLE GOALS
17 GOALS TO TRANSFORM OUR WORLD

1 NO POVERTY	2 ZERO HUNGER	3 GOOD HEALTH AND WELL-BEING	4 QUALITY EDUCATION	5 GENDER EQUALITY	6 CLEAN WATER AND SANITATION
7 AFFORDABLE AND CLEAN ENERGY	8 DECENT WORK AND ECONOMIC GROWTH	9 INDUSTRY, INNOVATION AND INFRASTRUCTURE	10 REDUCED INEQUALITIES	11 SUSTAINABLE CITIES AND COMMUNITIES	12 RESPONSIBLE CONSUMPTION AND PRODUCTION
13 CLIMATE ACTION	14 LIFE BELOW WATER	15 LIFE ON LAND	16 PEACE, JUSTICE AND STRONG INSTITUTIONS	17 PARTNERSHIPS FOR THE GOALS	SUSTAINABLE DEVELOPMENT GOALS

Módulo 3. Estructura

3.5. ¿Cómo realizar un análisis de la viabilidad y coherencia de la cartera?

Marta González

Head of Sales, Marketing & Communication

y Teresa Casla

Chairman and CEO de Fonditel

Con el patrocinio de:

Análisis de viabilidad y coherencia de la cartera

Para analizar la viabilidad y coherencia de la cartera es importante medir los criterios ESG de partida así como establecer objetivos en el corto y largo plazo

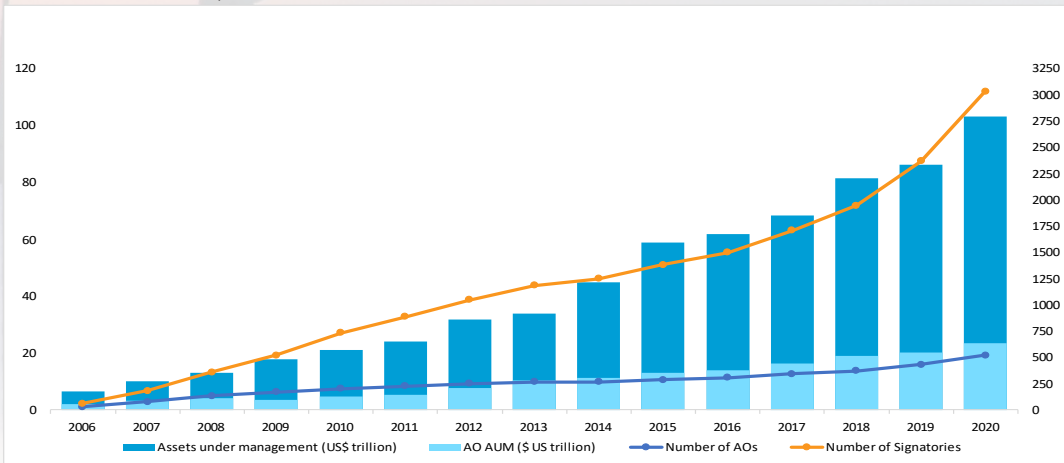
- Y cómo medimos? Cuáles son los datos de partida?
- Proveedores de datos? MSCI, Sustainalytics, ISS...
- Son datos homogéneos?

Falta de claridad y de estandarización en el reporte de datos por parte de las empresas y en el tratamiento de los mismos por parte de los proveedores

La industria ha desarrollado sus propios modelos de valoración ESG, con **diferentes metodologías y sesgos subjetivos**, lo cual dificulta la comparación entre diferentes compañías y diferentes carteras.

Génesis de la Inversión Responsable UN PRI (2005)

En la actualidad 3.000 firmantes y 110 TR USD bajo gestión firmantes de TCFD (Task Climate Financial Disclosure) de forma obligatoria a partir de 2021.



Con el patrocinio de:

La medición e integración de los criterios ESG en las carteras en la actualidad

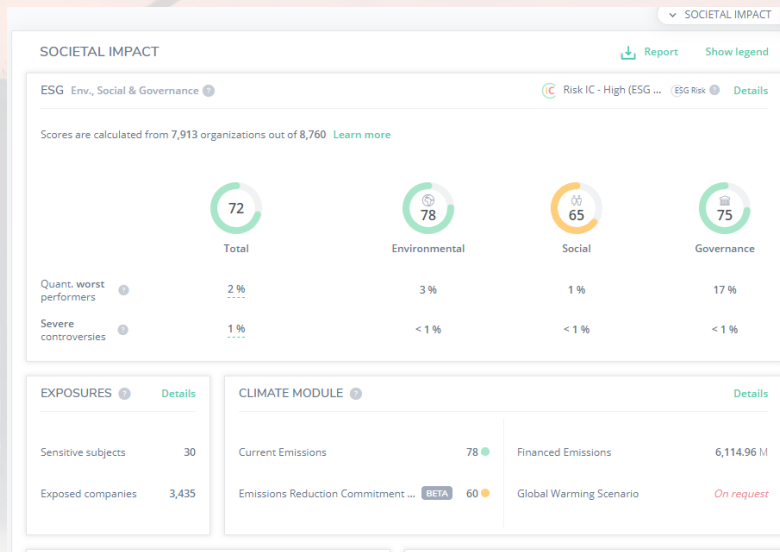
Elegir un proveedor de datos

Extraer de la base de datos cada “score” ESG para cada activo de la cartera (acciones/bonos...)

Ponderar cada score por % de participación del activo en cartera

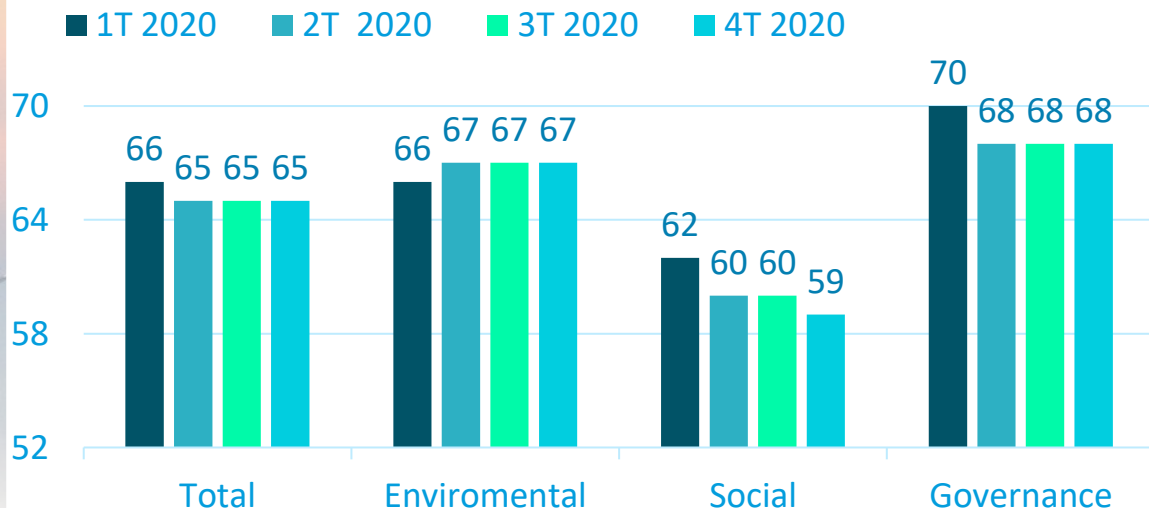
Sumatorio del scores

¿Cómo analizamos la coherencia y la viabilidad de un producto? Medición de la cartera



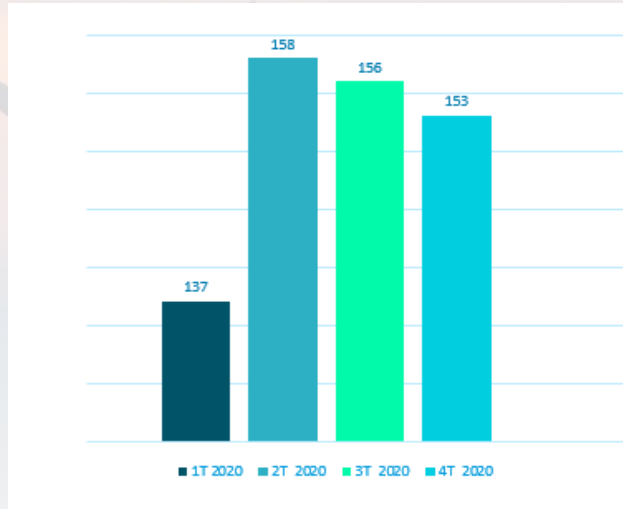
Con el patrocinio de:

Medición de la cartera- Score ASG. Evolución y objetivo



Con el patrocinio de:

Medición de la cartera- Huella de Carbono. Evolución y objetivo



$$IC = \sum (\text{weight in portfolio}) * (\text{Scope 1} + \text{Scope 2}) / \text{Revenue}$$

$$(\text{Scope 1} + \text{Scope 2}) / \text{Revenue} = \text{Tons CO2} / \text{USD M Revenue}$$

Con el patrocinio de:

Hacia un marco común de *reporting* ESG

Plan Europeo de Finanzas sostenibles 2018, del cual destacamos tres medidas que ya están empezando a ser reguladas y entrarán en vigor en 2021-2023:

- **Taxonomía** “qué sectores de la economía contribuyen a los objetivos de mitigación y adaptación del cambio climático”

- **SFDR** “divulgación de información relativa a la sostenibilidad en el sector de los servicios financieros”
Art 8 y Art 9

- **CSRD** “adaptar la directiva NFRD a las obligaciones SFDR con el fin de que la información sobre la sostenibilidad por parte de las empresas sea fiable y comparable”
Reportar 32 indicadores, KPI, en materia ESG.

En el futuro las carteras y los productos se podrán “customizar”

En el futuro, la medición de la cartera será un dato homogéneo para toda la industria y sus clientes:

SFDR

Report the **Principal Adverse Impacts** of your investments:

- **12 mandatory** indicators, 10 voluntary
- **Aggregation** of indicators at **portfolio level** for direct reporting

Categories	Total	Units
	SFDR Profile	SFDR Profile
Environmental - Climate and...	-	-
1. Carbon Emissions	2,333,432	tons CO2e
2. Carbon Footprint	1,234	tons CO2e/ E...
3. GHG intensity of invest...	124.84	tons CO2e /E...
4. Exposure to companies...	5.43	%
5. Share of non-renewabl...	97.23	%

EU Taxonomy

Assess the **% of revenue aligned** with taxonomy activities, including:

- Detailed **technical criteria**
- **Controversial** practices that could indicate **DNSH/SS** concerns

Aligned re... DNSH co...

Organizations

Organizations	%	Risk Level
Organization 1	14%	Medium
Organization 2	2%	Low
Organization 3		

Identified taxonomy activities

Manufacture of cement

Identified non-taxonomy activities

TECHNICAL METRIC DATA
Technical metric 1: tons of CO₂ needed to produce 1 ton of cement
Metric threshold 1: 0.498 tCO₂e/t of cement
Value 1: 0.98 tCO₂e/t of cement
Source: Annual report 2020

Con el patrocinio de: